

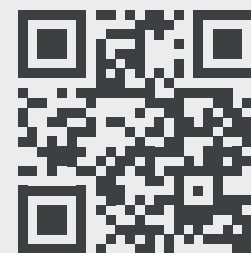


Производство и строительство
массивных деревянных домов



КАТАЛОГ ПРОЕКТОВ деревянных домов

2024



ТЕХНОЛОГИЯ ДОМОСТРОЕНИЯ

Контроль качества осуществляется на всех этапах



Из клееных панелей по технологии МДД создаются очень красивые, уютные и технологичные деревянные дома. Этот материал производится из натуральной древесины путем склеивания строганных досок. Клей используется экологически безопасный, соответствующий международным стандартам. Он безвреден для окружающей среды и здоровья людей, позволяет древесине «дышать», обладает тепло- и водостойкими свойствами. Обработка антисептиками и антипиренами обеспечивает материалу надежную защиту от огня и паразитов.

Основным материалом в домостроении по технологии МДД является клееная деревянная панель. Соответственно, при ее изготовлении необходимо строгое соблюдение технологии. И только при собственном производстве, мы можем гарантировать ее соответствие всем техническим условиям.

Горизонтальное склеивание: благодаря этому технологичному решению, наши панели не имеют мостиков холода, а воздух может беспрепятственно циркулировать через поры древесины.



Патент на технологию
Лицензионные договора,
работаем с регионами



Собственное производство
Контролируем качество
на всех этапах работы



Строим круглый год
Строим независимо от сезона
и погодных условий



Оформление документов
Готовим пакет документов,
сотрудничаем с банками



МАССИВНЫЕ ДЕРЕВЯННЫЕ ДОМА

Технология панелей МДД



Воздушные карманы
увеличивают теплотехнические характеристики стен и улучшают шумоизоляцию



Горизонтальное склеивание
позволяет воздуху беспрепятственно циркулировать через поры древесины

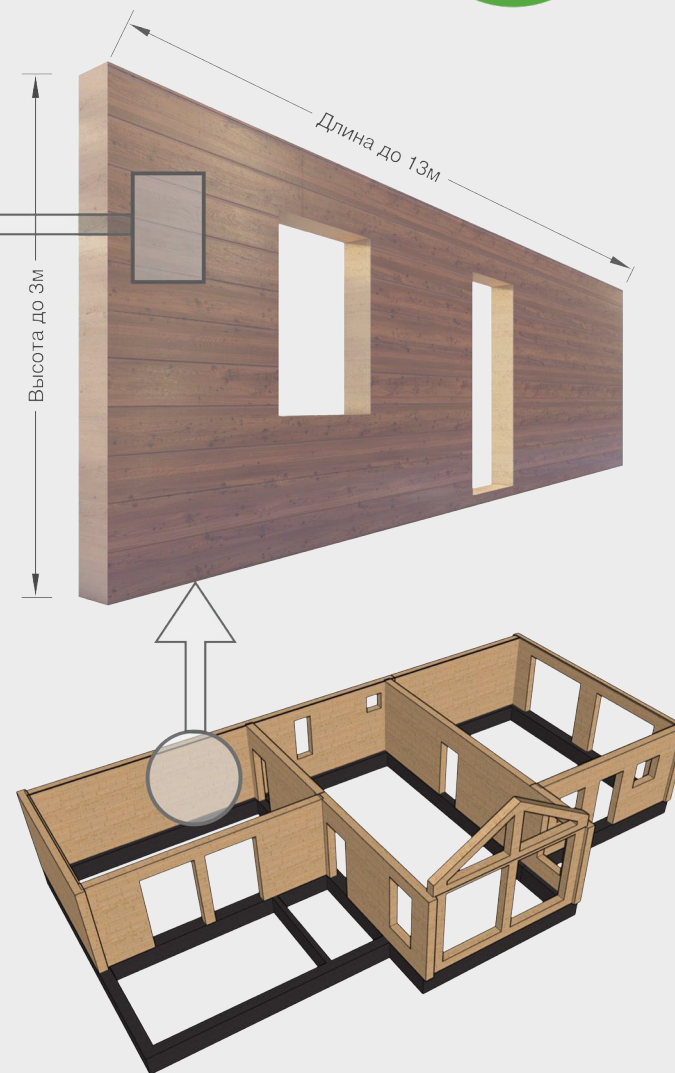


Скорость сборки
технология позволяет производить монтаж дома за 1 день



Сверхпрочная конструкция
позволяет строительство в сейсмоопасных регионах

Панель в разрезе



[Z] ZOBEL
Coating Systems

Производство используются хвойные породы, сушка древесины до 8-10% влажности, склеивание системой PURTIS, давление прессования панелей 10 кг/см², нанесение ЛК под высоким давлением



ПРОИЗВОДСТВО

Изготавливаем высокопрочные клеёные панели с гарантией качества от производителя



Компания “Массивные Деревянные Дома” создана в 2006 году и находится в г. Кукмор Республики Татарстан РФ.

География строительства нашей компании довольно широкая. Нами были построены объекты в таких регионах, как Республика Татарстан, Московская область, Санкт-Петербург, Кировская область, Удмуртия, Ханты-Мансийский АО.

Данная технология строительства запатентована нами до 2041 года.

Наша технология имеет высокую скорость монтажа по сравнению с другими, так как наш стеновой комплект поступает на стройплощадку уже в готовом виде с учетом особенностей проекта, это существенно экономит время сборки (монтаж домокомплекта занимает 1 день).

Также основными преимуществами нашей технологии являются экологичность, минимум отделки и доступная цена.

Площадь: 1200 м²

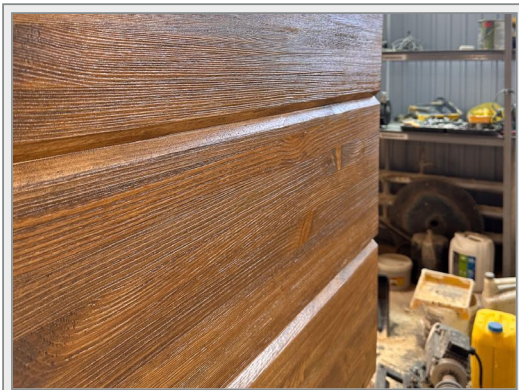
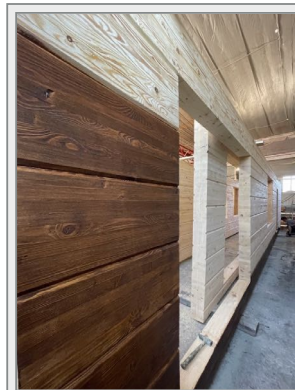
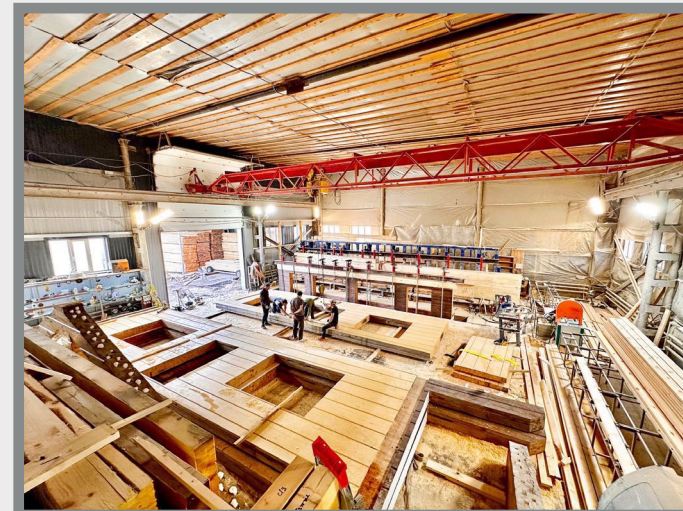
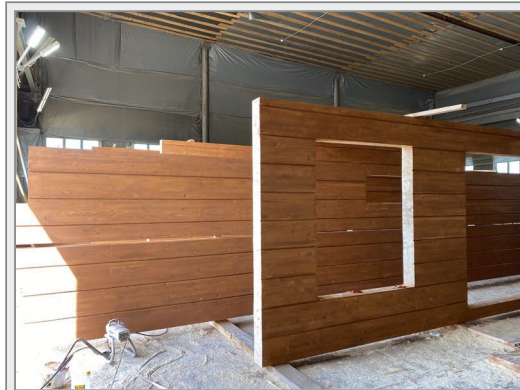
Сушильные камеры: 270 м³ в месяц

Производительность: -5-6 домокомплектов в месяц



ПРОИЗВОДСТВО

Изготавливаем высокопрочные клеёные панели с гарантией качества от производителя



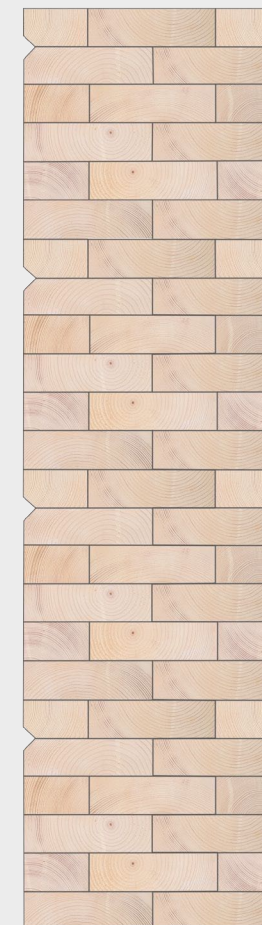
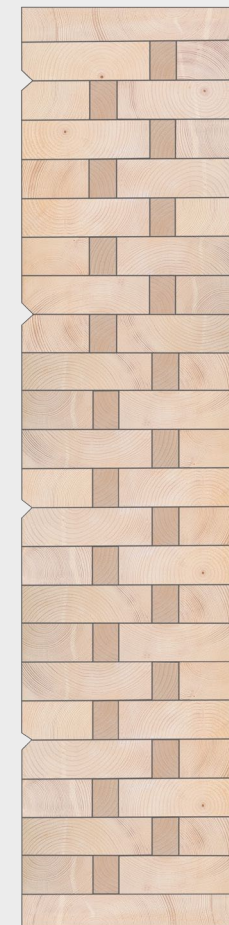
ПАТЕНТ

Мы являемся единственными производителями технологии МДД, патент до 2041 года.



Патент № 2766453

Патент № 207723



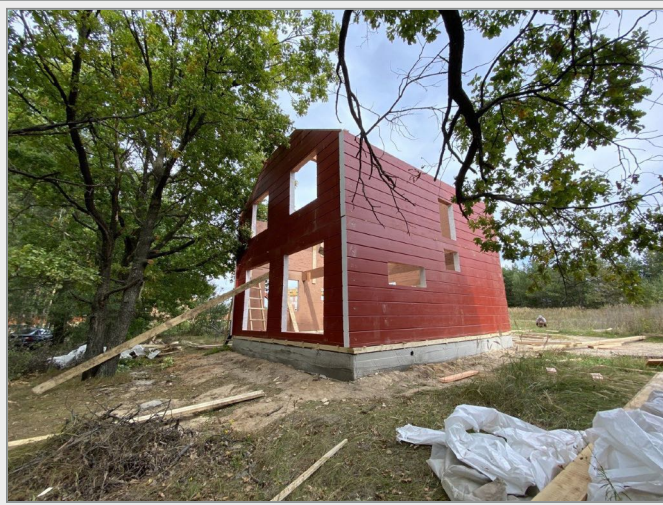
Статья 1406.1. Ответственность за нарушение исключительного права на изобретение, полезную модель или промышленный образец
В случае нарушения исключительного права на изобретение, полезную модель или промышленный образец правообладатель вправе требовать по своему выбору от нарушителя вместо возмещения убытков выплаты компенсации:

- 1) в размере от десяти тысяч рублей до пяти миллионов рублей, определяемом по усмотрению суда исходя из характера нарушения;
- 2) в двукратном размере стоимости права использования изобретения, полезной модели или промышленного образца, определяемой исходя из цены, которая при сравнимых обстоятельствах обычно взимается за правомерное использование соответствующих изобретения, полезной модели, промышленного образца тем способом, который использовал нарушитель.



СТРОИТЕЛЬСТВО

Строительство дома по технологии МДД занимает 3–4 месяца (дома площадью 150-200 м²)



Конструкция дома собирается из уже изготовленных на производстве панелей и элементов с учетом проекта. Монтаж стен из клеенных панелей по технологии МДД занимает 5-8 часов. В процессе строительства соблюдаются противоусадочные технологии: монтируются компенсаторы, шпильки, скользящие крепления, учитываются технологические зазоры в оконных и дверных проемах.



ПОСТРОЕННЫЕ ОБЪЕКТЫ

Деревянные дома — самый эстетичный и экологичный вид строительства, являются актуальными вне времени и моды. Изделия и конструкции из дерева надёжны, прочны, долговечны и доступны в обработке, а самое главное — экологичны.

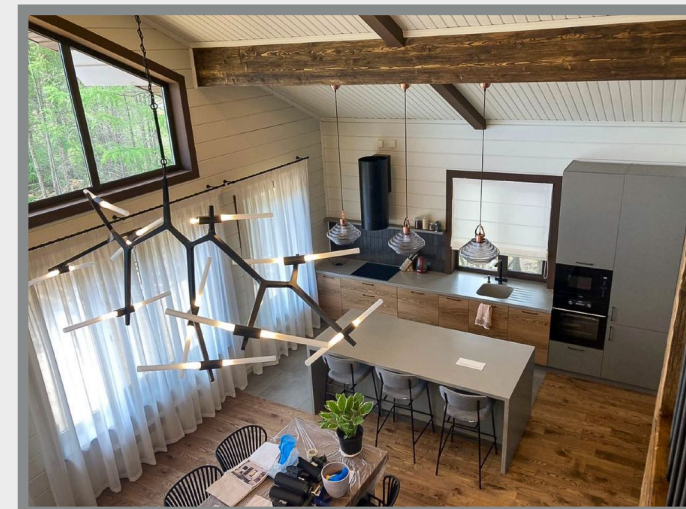
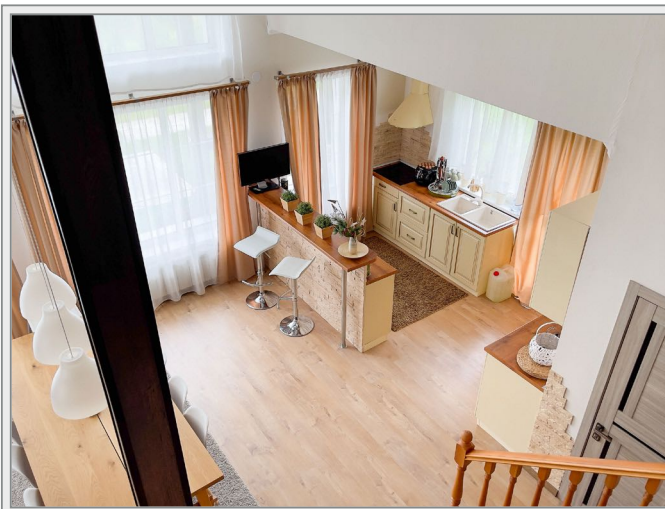


Выбирая дерево, как основной материал для постройки дома, вы не только бережете природу, но и создаете комфортные условия для проживания вашей семьи. Во-первых, древесина является самым экологичным природным материалом, наилучшим по показателям углеродной нейтральности среди остальных материалов, как при производстве, так и при строительстве. Во-вторых, в домах из дерева отлично поддерживается идеальный микроклимат, что благотворно отражается на здоровье жильцов.



ПОСТРОЕННЫЕ ОБЪЕКТЫ

Сохранить природные свойства дерева и защитить стены от агрессивных воздействий среды можно применяя внутри дома натуральные составы – например, на основе льняного масла или пчелиного воска.



Очевидны преимущества деревянного дома перед строениями из камня и бетона в плане надежности конструкции. Деревянная постройка за счет эластичности соединений невероятно стойка к нагрузкам и хорошо выдерживает колебания грунта, тогда как каменные стены при таких условиях неизбежно дают трещины. Конструкция панелей по технологии МДД сверхпрочная и имеет толщину 240 мм, что позволяет строительство в полярных климатических зонах с низкой температурой и сейсмоопасных регионах.



ПРОЕКТ 14x14_2 Модерн

Деревянный дом со вторым светом



Площадь по осям

317 м²

Общая площадь

411 м²

Стильный двухэтажный особняк в эклектичном стиле модерн и хай-тек — это отличное предложение для поклонников современной архитектуры. Этот технологичный дом выделяется на фоне других строений ультрамодной прямоугольной формой, панорамным остеклением, высокими потолками и удобными террасами



10

Комнат



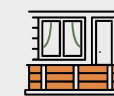
2

Террасы



3

Санузла



2

Балкона

Характеристики:

Площадь по осям	317 м ²
Общая площадь	411 м ²
Стены	240 мм
Балки	240 мм
Количество этажей	2S
Количество комнат	10
Количество санузлов	3
Количество террас	2
Количество балконов	2



Фасады



Планировка

ПРОЕКТ 8x10_1 Barn

Деревянный одноэтажный дом



Площадь по осям

73 м²

Общая площадь

96 м²

Простой и одновременно элегантный дом в модном архитектурном стиле барнхаус, характерный для европейских и американских ферм - симбиоз трёх модных течений лофта, минимализма и хай-тек. Планировка продумана до мелочей и отвечает всем современным представлениям о загородном жилье.



Комнаты



Терраса



Санузел



Балкон

Характеристики:

Площадь по осям	73 м ²
Общая площадь	96 м ²
Стены	240 мм
Балки	240 мм
Количество этажей	1
Количество комнат	4
Количество санузлов	1
Количество террас	1



Фасады



Планировка



ПРОЕКТ 17x10_2S Шале

Деревянный дом со вторым светом



Площадь по осям

165 м²

Общая площадь

195 м²

Эффектный дом с оригинальной и узнаваемой архитектурой в альпийском стиле ассоциируется с высокогорными европейскими курортами, но при этом прекрасно вписывается в привычный для нас ландшафт. Панорамные окна добавляют эстетику и визуально увеличивают площадь дома. Внутренняя планировка очень функциональна.



5

Комнат



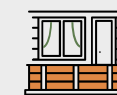
1

Терраса



1

Санузел



-

Балкон

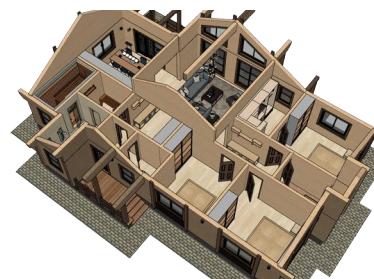


Вид В

Вид Г



Фасады



Планировка

Характеристики:

Площадь по осям	165 м ²
Общая площадь	195 м ²
Стены	240 мм
Балки	240 мм
Количество этажей	2S
Количество комнат	5
Количество санузлов	1
Количество террас	1



ПРОЕКТ 18x12_2S Райт

Деревянный дом со вторым светом



Площадь по осям

175 м²

Общая площадь

200 м²

Лаконичность, линейность, безупречная геометрия и концептуальный минимализм - все эти эпитеты точно описывают дома в стиле райт. Плоская крыша - как важный компонент органической архитектуры, выразительно подчеркивающая горизонтальность постройки. Широкая терраса - как неперенный атрибут данного стиля.



6

Комнат



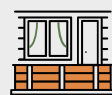
1

Терраса



2

Санузла



-

Балкон



Фасады



Планировка

Характеристики:

Площадь по осям	175 м ²
Общая площадь	200 м ²
Стены	240 мм
Балки	240 мм
Количество этажей	2S
Количество комнат	6
Количество санузлов	2



ПРОЕКТ 15x10_1 Pro Dom

Деревянный одноэтажный дом



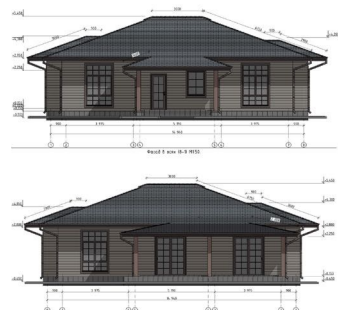
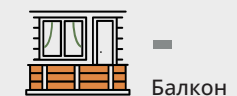
Площадь по осям

140 м²

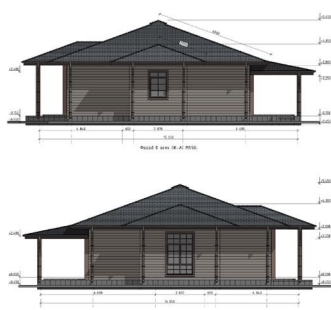
Общая площадь

170 м²

Отличный одноэтажный дом под надежной четырехскатной крышей, который имеет прекрасные показатели устойчивости к ветрам. В этом проекте гостиная, столовая и кухня спланированы с европейской практичностью без стен и перегородок. Каждая из этих зон расположена вдоль больших окон.



Фасады



Планировка



Характеристики:

Площадь по осям	140 м ²
Общая площадь	170 м ²
Стены	240 мм
Балки	240 мм
Количество этажей	1
Количество комнат	4
Количество санузлов	2
Количество балконов	-
Количество террас	1



ПРОЕКТ 10x12_1 №2

Деревянный одноэтажный дом



Площадь по осям

Общая площадь

117 м²

198 м²

Экологичная архитектура, дышащие стены, второй свет, панорамные окна, удобная планировка комнат, рациональное решение в виде единой кровли дома на террасу и навес под два автомобиля - в этом проекте представлены почти все тренды мирового загородного строительства. Продумано все до мелочей, работает каждый квадратный метр во благо тела и души.



3

Комнаты



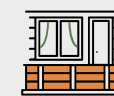
1

Терраса



1

Санузел



-

Балкон

Характеристики:

Площадь по осям	117 м ²
Общая площадь	198 м ²
Стены	240 мм
Балки	240 мм
Количество этажей	1
Количество комнат	3
Количество санузлов	1
Количество террас	1



Вид 5



Вид 7



Фасады



Планировка

ПРОЕКТ 10x11_2 Альянс

Деревянный двухэтажный дом



Площадь по осям

198 м²

Общая площадь

223 м²

Уютная двухэтажная вилла скандинавского типа. Современный дизайн гармонично сочетается с классическим деревянным фасадом в натуральном оттенке, а изюминкой являются огромные зоны панорамного остекления. Благодаря этому, в этом доме всегда будет много естественного света и возможность лицезреть окружающую природу прямоком из дома.



6

Комнат



1

Терраса



2

Санузла



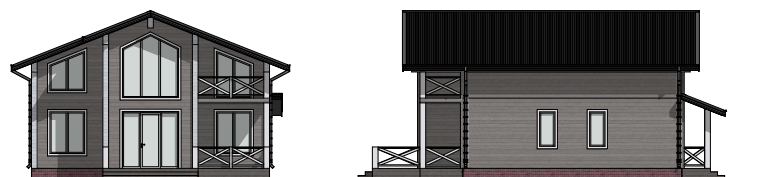
1

Балкон

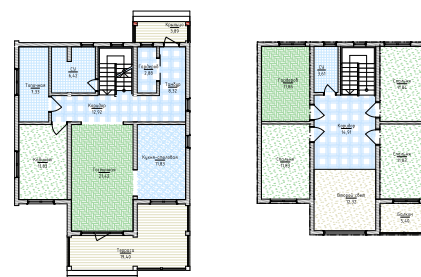


Характеристики:

Площадь по осям	198 м ²
Общая площадь	223 м ²
Стены	240 мм
Балки	240 мм
Количество этажей	2
Количество комнат	6
Количество санузлов	2
Количество балконов	1
Количество террас	1



Фасады



Планировка

ПРОЕКТ 14x12_1 Pro Dom

Деревянный одноэтажный дом



Площадь по осям

150 м²

Общая площадь

157 м²

Этот проект представляет интересный просторный одноэтажный загородный коттедж, который отличается элегантным экстерьером и функциональной внутренней планировкой. Фронтальную линию этого красивого дома украшает панорамное остекление на полторы высоты под остроносой кровлей, что придает ему особый шарм и отличие от других построек.



5

Комнат



-

Терраса



2

Санузла



-

Балкон



Характеристики:

Площадь по осям	150 м ²
Общая площадь	157 м ²
Стены	240 мм
Балки	240 мм
Количество этажей	1
Количество комнат	5
Количество санузлов	2



Фасады



Планировка

ПРОЕКТ 12x9_2 Сокуры

Деревянный двухэтажный дом



Площадь по осям

183 м²

Общая площадь

217 м²

Эклектичный двухэтажный дом в стиле кантри с веянием классики со встроенной открытой террасой. Все это удобно расположено под вальмовой крышей боннет, которая тоже навешена архитектурой американских ранчо. Этот проект будет интересен и подойдет, прежде всего, тем, кто предпочитает удобство, практичность и функциональность.



6

Комнат



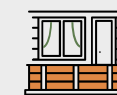
1

Терраса



2

Санузла



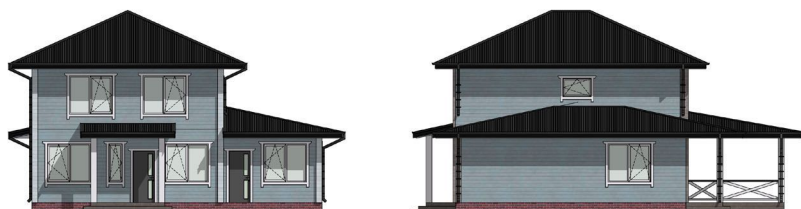
-

Балкон

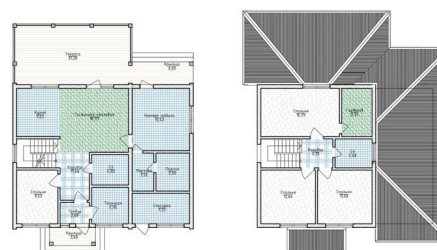


Характеристики:

Площадь по осям	183 м ²
Общая площадь	217 м ²
Стены	240 мм
Балки	180 мм
Количество этажей	2
Количество комнат	6
Количество санузлов	2
Количество террас	1



Фасады



Планировка

ПРОЕКТ 16x12_2S IND

Деревянный дом со вторым светом



Площадь по осям

210 м²

Общая площадь

350 м²

Благодаря оригинальному дизайну с сегментированной крышей, этот дом смотрится очень свежо и необычно, особенно среди типовых загородных построек. Ультрамодная архитектура этой частной резиденции и масштабное панорамное остекление создают ощущение внешней легкости несущих конструкций.



6

Комнат



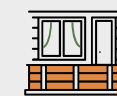
1

Терраса



1

Санузел

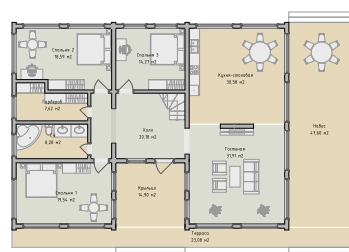


-

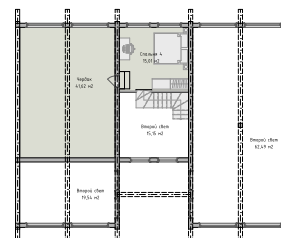
Балкон



Фасады



Планировка



Характеристики:

Площадь по осям 210 м²

Общая площадь 350 м²

Стены 240 мм

Балки 240 мм

Количество этажей 2

Количество комнат 6

Количество санузлов 1

Количество террас 1



ПРОЕКТ 8x9_1 BARN MDD

Деревянный одноэтажный дом



Площадь по осям

69 м²

Общая площадь

93 м²

Простой и одновременно элегантный дом в модном архитектурном стиле барнхаус, характерный для европейских и американских ферм — симбиоз трёх модных течений лофта, минимализма и хай-тек. Планировка продумана до мелочей и отвечает всем современным представлениям о загородном жилье.



3

Комнаты



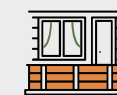
1

Терраса



1

Санузел



-

Балкон



Фасады



Планировка

Характеристики:

Площадь по осям	69 м ²
Общая площадь	93 м ²
Стены	240 мм
Балки	180 мм
Количество этажей	1
Количество комнат	3
Количество санузлов	1
Количество террас	1



ПРОЕКТ БАНЯ 8x4.5_1 ШАЛЕ

Деревянная одноэтажная баня



Площадь по осям

30 м²

Общая площадь

48 м²

Сейчас особой популярностью стали пользоваться бани в архитектурном стиле шале, которые совмещают в себе эстетику и практичность. Альпийский стиль подразумевает использование только природных материалов дерева, камня, покатую крышу с большими свесами, которые защищают от непогоды.



1

Комната



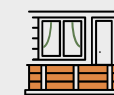
1

Терраса



1

Санузел



-

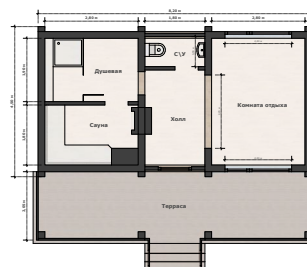
Балкон

Характеристики:

Площадь по осям	30 м ²
Общая площадь	48 м ²
Стены	240 мм
Балки	180 мм
Количество этажей	1
Количество комнат	1
Количество санузлов	1
Количество террас	1



Фасады



Планировка

ПРОЕКТ 10x10_1 Камыш

Деревянный одноэтажный дом



Площадь по осям

97 м²

Общая площадь

107 м²

Благодаря удачному применению элементов конструктивизма в деревянной архитектуре, этот элегантный современный дом определённо придётся по вкусу ценителям изысканного стиля. Дом отличается строгой функциональностью и практичной эргономикой, где каждый квадратный метр будет работать на хозяев.



3

Комнаты



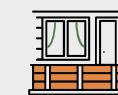
1

Терраса



1

Санузел

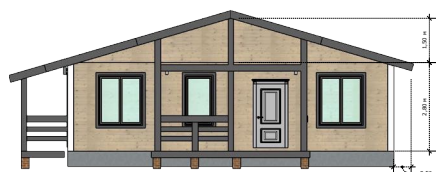


-

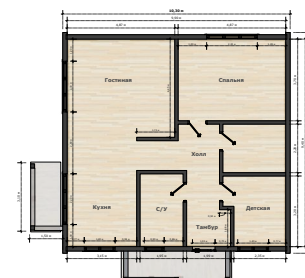
Балкон

Характеристики:

Площадь по осям	97 м ²
Общая площадь	107 м ²
Стены	240 мм
Балки	180 мм
Количество этажей	1
Количество комнат	3
Количество санузлов	1
Количество террас	1



Фасады



Планировка

ПРОЕКТ 13x12_1 Pro Dom

Деревянный одноэтажный дом



Площадь по осям

126 м²

Общая площадь

163 м²

Уникальность этого проекта в его оригинальном экстерьере. Особенно интересно в нем сочетание шатровых сложных вальмовых крыш на разных уровнях, навес на автомобиль и терраса. Функциональное зонирование, наличие необходимых комнат, панорамные окна делают этот дом еще более привлекательным.



4

Комнаты



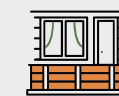
1

Терраса



1

Санузел



-

Балкон



Характеристики:

Площадь по осям	126 м ²
Общая площадь	163 м ²
Стены	240 мм
Балки	280 мм
Количество этажей	1
Количество комнат	6
Количество санузлов	1
Количество террас	1



Планировка



Фасады



ПРОЕКТ 14x14_2 FVK

Деревянный двухэтажный дом со вторым светом



Площадь по осям

Общая площадь

317 м²

411 м²

Фахверк МДД — это переосмысление конструктивных принципов старинной фахверковой технологии на современный лад. Здание выглядит величественно за счёт панорамного остекления, невесомых балконов и террасы. В архитектурном решении дом выполнен по принципу строгой геометричности и стремится к форме многогранника.



Комнат



Балкона



Санузла



Террасы

Характеристики:

Площадь по осям	317 м ²
Общая площадь	411 м ²
Стены	240 мм
Балки	240 мм
Количество этажей	2
Количество комнат	8
Количество санузлов	3
Количество балконов	2
Количество террас	2



Фасад



Планировка

ПРОЕКТ 10x11_2S

Деревянный дом со вторым светом



Площадь по осям

131 м²

Общая площадь

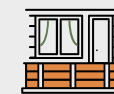
151 м²

Величие, эстетическая роскошь, обилие пространства и света, стиль - вот главные ассоциации при виде деревянного дома со вторым светом по технологии МДД. Это излюбленный проект домов дизайнеров интерьера для воплощения самых потрясающих идей. Дом с неподражаемой атмосферой выглядит солидно, модно и очень экологично.



5

Комнат



1

Балкон



1

Санузел



1

Терраса

Характеристики:

Площадь по осям	131 м ²
Общая площадь	151 м ²
Стены	240 мм
Балки	180 мм
Количество этажей	2 свет
Количество комнат	5
Количество санузлов	1
Количество балконов	1
Количество террас	1



Фасады



Планировка

ПРОЕКТ 9x11_2

Деревянный двухэтажный дом



Площадь по осям

175 м²

Общая площадь

226 м²

Отличный двухэтажный коттедж под надежной широкой двухскатной крышей, имеющий прекрасные показатели устойчивости к ветрам, продолжение которого укрывает балкон и входные группы. Дом примечателен своей просторной гостиной, уютной кухней-столовой и большим кабинетом для делового хозяина, ценящего комфорт и уединение во время работы.



5

Комнат



1

Терраса



2

Санузла



2

Балкона

Характеристики:

Площадь по осям	175 м ²
Общая площадь	226 м ²
Стены	240 мм
Балки	180 мм
Количество этажей	2
Количество комнат	6
Количество санузлов	2
Количество балконов	2
Количество террас	1



Фасады



Планировка

ПРОЕКТ 18x10_1 IND

Деревянный дом со вторым светом



Площадь по осям

123 м²

Общая площадь

140 м²

Максимально продуманный одноэтажный дом в современной архитектуре с оригинальным дизайном и идеальным планировочным решением, когда всё находится под единой крышей. Теплый гараж на два автомобиля, навес и терраса, впадающие в глубину дома, не только создают удобное пространство входной группы, но и являются полноценным местом для отдыха.



4

Комнаты



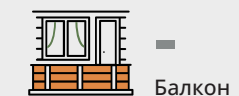
1

Терраса



1

Санузел



-

Балкон



Характеристики:

Площадь по осям	123 м ²
Общая площадь	140 м ²
Стены	240 мм
Балки	180 мм
Количество этажей	1
Количество комнат	4
Количество санузлов	1
Количество террас	1



Фасады



Планировка



ПРОЕКТ 12x10_1

Деревянный одноэтажный дом



Площадь по осям

117 м²

Общая площадь

150 м²

Высокие потолки, большие панорамные окна, идеально продуманная планировка, навес под два автомобиля, терраса на две стороны — этот одноэтажный дом воплощение эргономически правильно продуманного пространства для проживания большой семьи. Максимально комфортный, уютный и практичный дом.



4

Комнаты



1

Терраса



1

Санузел



1

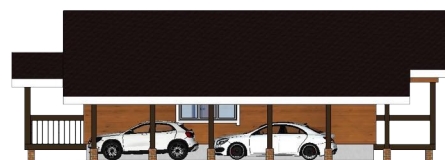
Балкон

Характеристики:

Площадь по осям	117 м ²
Общая площадь	150 м ²
Стены	240 мм
Балки	180 мм
Количество этажей	1
Количество комнат	4
Количество санузлов	1
Количество террас	1



Фасады



Планировка

ПРОЕКТ 9x10_2 GWD

Деревянный двухэтажный дом



Площадь по осям

Общая площадь

162 м²

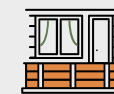
202 м²

Очередной двухэтажный проект в излюбленном многими нордическом скандинавском стиле. Сдержанно - практичный, но в то же время безукоризненно элегантный дом с большими панорамными окнами идеально подойдёт хозяевам, ценящим функциональность, комфорт и уютное оформление жилища без лишнего бессмысленного пафоса.



5

Комнат



2

Балкона



2

Санузла



1

Терраса

Характеристики:

Площадь по осям	162 м ²
Общая площадь	202 м ²
Стены	240 мм
Балки	180 мм
Количество этажей	2
Количество комнат	5
Количество санузлов	2
Количество балконов	2
Количество террас	1



Фасады



Планировка



ПРОЕКТ 10x10_2S 2В

Деревянный дом со вторым светом



Площадь по осям

Общая площадь

113 м²

130 м²

Еще одна удачная вариация двухсветного дома по технологии МДД. Симметричность архитектурных элементов, большие панорамные окна, уютная терраса делают его очень привлекательным и уютным. Особенность этого проекта, что наибольшая часть первого этажа в этом доме представляет собой единое общественное пространство.



4

Комнаты



1

Терраса



1

Санузел



1

Балкон

Характеристики:

Площадь по осям	113 м ²
Общая площадь	130 м ²
Стены	240 мм
Балки	180 мм
Количество этажей	2 свет
Количество комнат	4
Количество санузлов	1
Количество балконов	1
Количество террас	1



Фасады



Планировка

ПРОЕКТ 11x14_1

Деревянный одноэтажный дом



Площадь по осям

110 м²

Общая площадь

133 м²

Чудесный одноэтажный дом - просторный и очень комфортный для семьи с маленькими детьми или пожилыми домочадцами. Кухня-столовая и примыкающая к ней гостиная наполнены светом за счёт больших панорамных окон, хозяйская спальня имеет выход на террасу - дом радует простором, комфортом и уютом.



4

Комнаты



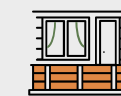
1

Терраса



1

Санузел



-

Балкон



Характеристики:

Площадь по осям	110 м ²
Общая площадь	133 м ²
Стены	240 мм
Балки	180 мм
Количество этажей	1
Количество комнат	4
Количество санузлов	1
Количество террас	1



Фасады



Планировка

ПРОЕКТ 12.5x13_1 IND

Деревянный одноэтажный дом



Площадь по осям

Общая площадь

124 м²

182 м²

Красивый жилой дом со вторым светом и огромной террасой не сможет остаться незамеченным среди загородных построек. Второй свет наполняет гостиную и столовую естественным светом и солнечным теплом. Предусмотрен выход из двух спален на застекленную террасу для созерцания загородного простора в любое время года.



5

Комнат



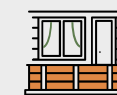
1

Терраса



2

Санузла



-

Балкон



Характеристики:

Площадь по осям	124 м ²
Общая площадь	182 м ²
Стены	240 мм
Балки	180 мм
Количество этажей	1
Количество комнат	5
Количество санузлов	2
Количество террас	1



Фасады



Планировка



ПРОЕКТ 10x12_1

Деревянный одноэтажный дом



Площадь по осям

117 м²

Общая площадь

147 м²

Авторское решение по разноуровневой двускатной крыше в этом проекте добавляет дому более эффектный вид. Главная «изюминка» конструкции состоит в том, что скаты разной площади, наклоненные под различными углами, по-разному противостоят ветровой нагрузке и облегчают давление крыши.



4

Комнаты



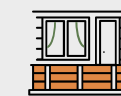
1

Терраса



1

Санузел



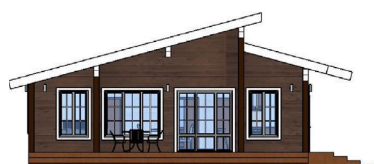
-

Балкон



Характеристики:

Площадь по осям	117 м ²
Общая площадь	147 м ²
Стены	240 мм
Балки	180 мм
Количество этажей	1
Количество комнат	4
Количество санузлов	1
Количество террас	1



Фасады



Планировка



ПРОЕКТ 10x11_2S 2В

Деревянный дом со вторым светом



Площадь по осям

131 м²

Общая площадь

197 м²

Еще один эргономически продуманный вариант проекта двухсветного дома по технологии МДД. Здесь входная группа находится во фронтальной части, также имеется сквозной выход на террасу и балкон в задней части дома. Особая функциональность и удобство в дополнительном навесе под автомобиль в продолжении кровли. Стильный, комфортный и уютный дом.



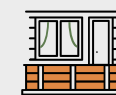
5
Комнат



1
Терраса



1
Санузел



1
Балкон

Характеристики:

Площадь по осям	131 м ²
Общая площадь	197 м ²
Стены	240 мм
Балки	180 мм
Количество этажей	2 свет
Количество комнат	5
Количество санузлов	1
Количество балконов	1
Количество террас	1



Фасады



Планировка

ПРОЕКТ 12x12_1

Деревянный одноэтажный дом



Площадь по осям

140 м²

Общая площадь

160 м²

Компактный снаружи, эргономически практичный внутри одноэтажный дом с террасой при входной зоне создан для очень прагматичных владельцев. В этом доме очень удобная студийная гостиная со столовой и кухней, большой холл и три просторные спальни. Вариант со сквозным выходом на задний двор позволяет пользоваться домом с большим удобством.



4

Комнаты



1

Терраса



1

Санузел



-

Балкон



Фасады



Планировка

Характеристики:

Площадь по осям	140 м ²
Общая площадь	160 м ²
Стены	240 мм
Балки	180 мм
Количество этажей	1
Количество комнат	4
Количество санузлов	2
Количество террас	1



ПРОЕКТ 11x12_1 NT

Деревянный одноэтажный дом



Площадь по осям

132 м²

Общая площадь

172 м²

Проект одноэтажного дома, выполненного в минималистичном стиле, который отлично подойдет для проживания небольшой семьи из трех-четырех человек. Экстерьер постройки фронтальной зоны украшают интересной формы окна и двери. Входная зона открывается уютной террасой по всей ее ширине. С торца и задней стороны дома есть небольшие крытые террасы.



4

Комнаты



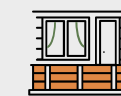
2

Террасы



1

Санузел



-

Балкон



Характеристики:

Площадь по осям	132 м ²
Общая площадь	172 м ²
Стены	240 мм
Балки	180 мм
Количество этажей	1
Количество комнат	4
Количество санузлов	1
Количество террас	2



Фасады



Планировка



ПРОЕКТ 10x13_2S

Деревянный дом со вторым светом



Площадь по осям

150 м²

Общая площадь

176 м²

Красивый фасад с контрастным оформлением, единая массивная крыша, удобная встроенная терраса - все выдержано в стиле французских шале. Изысканный дом привлекает взгляды окружающих. Панорамное остекление усиливают эффект большого объема и поток естественного света, что придает интерьеру этого загородного дома воздушность и ощущение свободы.



5

Комнат



1

Балкон



1

Санузел



1

Терраса

Характеристики:

Площадь по осям	150 м ²
Общая площадь	176 м ²
Стены	240 мм
Балки	180 мм
Количество этажей	2 свет
Количество комнат	5
Количество санузлов	1
Количество балконов	1
Количество террас	1



Фасады



Планировка

ПРОЕКТ 10x12_1-NT

Деревянный одноэтажный дом



Площадь по осям

98 м²

Общая площадь

115 м²

Очень комфортабельный дом для теплого семейного очага. Удобное решение в виде единой крыши для дома, террасы и навеса на два автомобиля придадут этому одноэтажному дому чувство защищенности и особого уюта. Этот проект отличает рациональное расположение и количество комнат: большая гостиная с кухней, две спальни и дополнительная на выбор хозяев.



3

Комнаты



1

Терраса



1

Санузел



-

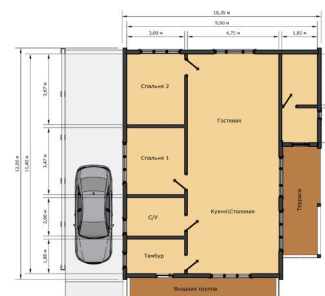
Балкон

Характеристики:

Площадь по осям	98 м ²
Общая площадь	115 м ²
Стены	240 мм
Балки	180 мм
Количество этажей	1
Количество комнат	3
Количество санузлов	1
Количество террас	1



Фасады



Планировка

ПРОЕКТ 9x9_1Т

Деревянный одноэтажный дом



Площадь по осям

75 м²

Общая площадь

85 м²

Компактный, и в то же время очень удобный, дом для проживания небольшой семьи. Этот проект дома очень функционален, в нем на благо проживающих будет работать каждый квадратный метр. Дом идеально подойдет прагматичным и практичным хозяевам, любящим уют и функциональный комфорт во всем.



3

Комнаты



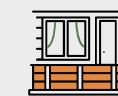
1

Терраса



1

Санузел



-

Балкон

Характеристики:

Площадь по осям	75 м ²
Общая площадь	85 м ²
Стены	240 мм
Балки	180 мм
Количество этажей	1
Количество комнат	3
Количество санузлов	1
Количество террас	1



Фасады



Планировка

ПРОЕКТ 8x8_2 2В

Деревянный двухэтажный дом



Площадь по осям

117 м²

Общая площадь

142 м²

Классический проект двухэтажного коттеджа с большой гостиной, совмещенной с кухонным пространством. Очень функциональный дом с оптимальной квадратурой, с продуманной общей зоной, включая кабинет, и просторными спальнями для жильцов и гостевой на втором этаже. Уютная терраса при входной группе и балкон с выходами из двух комнат.



6

Комнат



1

Терраса



1

Санузел



1

Балкон

Характеристики:

Площадь по осям	117 м ²
Общая площадь	142 м ²
Стены	240 мм
Балки	180 мм
Количество этажей	2
Количество комнат	6
Количество санузлов	1
Количество балконов	1
Количество террас	1



Фасады



Планировка

ПРОЕКТ 8x8_2 IND

Деревянный двухэтажный дом



Площадь по осям

89 м²

Общая площадь

119 м²

Компактный дом в два этажа с интересным лаконичным дизайном подчеркнет оригинальность и нестандартный подход хозяев. Добротная двухскатная крыша, которая выполняет функцию стен для второго этажа, и укрывает балкон, придает этому дому индивидуальность. Интерьерное решение проекта придется по вкусу молодым семьям.



Комнаты



Терраса



Санузел



Балкон

Характеристики:

Площадь по осям	89 м ²
Общая площадь	119 м ²
Стены	240 мм
Балки	180 мм
Количество этажей	2
Количество комнат	3
Количество санузлов	1
Количество балконов	1



Фасады



Планировка

ПРОЕКТ 9x9_2 IND

Деревянный двухэтажный дом



Площадь по осям

140 м²

Общая площадь

162 м²

Презентабельный двухэтажный дом с балконом и террасой в две стороны - классика деревянного дома с фронтоном - отличный вариант для проживания большой семьи. Терраса и балконы, продолжая внутреннюю планировку, являются своеобразными «зелеными» гостиными» для созерцания окружающей природы. Идеальный проект для строительства родового гнезда.



Комнат



Терраса



Санузла



Терраса

Характеристики:

Площадь по осям	140 м ²
Общая площадь	162 м ²
Стены	240 мм
Балки	180 мм
Количество этажей	2
Количество комнат	7
Количество санузлов	2
Количество балконов	2
Количество террас	1



Фасады



Планировка

ПРОЕКТ 6x8_2 1В

Деревянный двухэтажный дом



Площадь по осям

89 м²

Общая площадь

114 м²

Уютное семейное гнездо - так можно описать лаконичный двухэтажный дом с балконом и широкой летней террасой. Планировка этого дома очень удобная и комфортная для жизни современной семьи. На первом этаже находятся общие комнаты: совмещенная студийная гостиная с кухней и столовой, кабинет и хозблок. Второй этаж - более приватная зона.



3

Комнаты



1

Балкон



2

Санузла

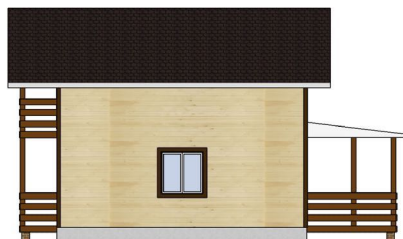


1

Терраса



Фасады



Планировка

Характеристики:

Площадь по осям	89 м ²
Общая площадь	114 м ²
Стены	240 мм
Балки	180 мм
Количество этажей	2
Количество комнат	3
Количество санузлов	2
Количество балконов	1
Количество террас	1



ПРОЕКТ 10x11_2L IND

Деревянный двухэтажный дом со вторым светом



Площадь по осям

168 м²

Общая площадь

200 м²

Красивый проект дома со вторым светом и удобным навесом под автомобиль идеален для любящих комфорт хозяев. Подходит для амбициозных заказчиков, желающих иметь статусный и респектабельный дом. Панорамные окна усиливают эффект большого объема и поток естественного света, что придаёт интерьеру дома воздушность и ощущение свободы.



6

Комнат

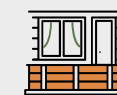


-
Терраса



2

Санузла



-
Балкон



Фасады



Планировка

Характеристики:

Площадь по осям	168 м ²
Общая площадь	200 м ²
Стены	240 мм
Балки	180 мм
Количество этажей	2
Количество комнат	6
Количество санузлов	2



ПРОЕКТ 12x15_2 IND

Деревянный одноэтажный дом



Площадь по осям

170 м²

Общая площадь

195 м²

Добротный одноэтажный проект дома с удобным расположением комнат, с сауной и террасой идеально подойдет для семей с маленькими детьми или пожилыми домочадцами. Большие фронтальные окна делают этот дом еще более привлекательным снаружи, и увеличивают чувство пространства внутри.



5

Комнат

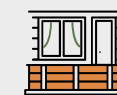


-
Терраса



1

Санузел



-
Балкон

Характеристики:

Площадь по осям	170 м ²
Общая площадь	195 м ²
Стены	240 мм
Балки	180 мм
Количество этажей	1
Количество комнат	5
Количество санузлов	1
Количество террас	1



Фасады



Планировка



ПРОЕКТ 8x8_1Т

Деревянный одноэтажный дом



Площадь по осям

62 м²

Общая площадь

90 м²

Компактный, и в то же время очень удобный, дом для проживания небольшой семьи. Летняя терраса придется по вкусу любителям уютных посиделок летними вечерами. Дом отличается строгой функциональностью и практичной эргономикой, где каждый квадратный метр будет работать на хозяев.



3

Комнаты



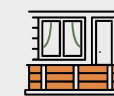
1

Терраса



1

Санузел



-

Балкон



Фасады



Планировка

Характеристики:

Площадь по осям	62 м ²
Общая площадь	90 м ²
Стены	240 мм
Балки	180 мм
Количество этажей	1
Количество комнат	3
Количество санузлов	1
Количество террас	1



ПРОЕКТ 8x10_1-NT

Деревянный одноэтажный дом



Площадь по осям

75 м²

Общая площадь

118 м²

Этот небольшой одноэтажный дом с развитой центральной общественной зоной, двумя отдельными спальнями и гардеробом, придется по вкусу хозяевам, предпочитающим комфорт и уют, в сочетании с удобством и эргономичностью, выполненных в соответствии с их вкусом и интересами.



4

Комнаты



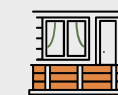
1

Терраса



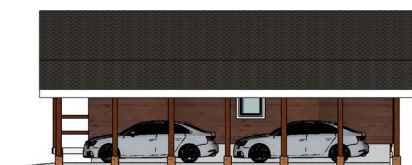
1

Санузел



-

Балкон



Фасады



Планировка

Характеристики:

Площадь по осям	75 м ²
Общая площадь	118 м ²
Стены	240 мм
Балки	180 мм
Количество этажей	1
Количество комнат	4
Количество санузлов	1
Количество террас	1



ПРОЕКТ 10x10_2S

Деревянный дом со вторым светом



Площадь по осям

110 м²

Общая площадь

140 м²

Еще один проект из линейки домов со вторым светом в оригинальном стиле МДД. Симметричность архитектурных линий добавляет этому дому некую консервативность, но в современном исполнении. Также удобное зональное разделение и расположение комнат, делают этот проект очень рентабельным в мире недвижимости.



6

Комнат



1

Терраса



1

Санузел



1

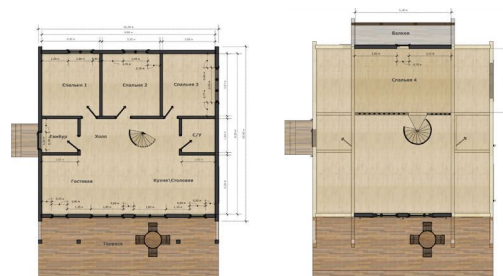
Балкон

Характеристики:

Площадь по осям	110 м ²
Общая площадь	140 м ²
Стены	240 мм
Балки	180 мм
Количество этажей	2 свет
Количество комнат	6
Количество санузлов	1
Количество балконов	1
Количество террас	1



Фасады



Планировка

ПРОЕКТ 9x10_2SN

Деревянный дом со вторым светом



Площадь по осям

100 м²

Общая площадь

150 м²

Интересный дизайн этого дома обусловлен его эргономичностью. Выход на широкую террасу прямоком из кухни, очень удобное решение для организации трапезы на свежем воздухе. Навес под автомобиль в частичном продолжении кровли - оригинальный и практичный прием в архитектуре этого дома. Благодаря этому моменту коттедж смотрится очень богато и добротно.



4

Комнаты



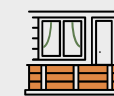
1

Терраса



1

Санузел

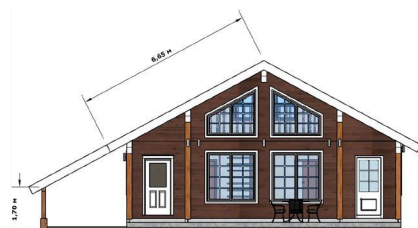


-

Балкон

Характеристики:

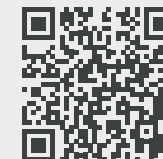
Площадь по осям	100 м ²
Общая площадь	150 м ²
Стены	240 мм
Балки	180 мм
Количество этажей	2 свет
Количество комнат	4
Количество санузлов	1
Количество террас	1



Фасады



Планировка



ПРОЕКТ 8x9_2 1В

Деревянный двухэтажный дом



Площадь по осям

133 м²

Общая площадь

165 м²

Классический проект двухэтажного коттеджа с большой гостиной, совмещенной с кухней. Очень функциональный дом с оптимальной квадратурой, с продуманной общей зоной, включая кабинет, и просторными спальнями на втором этаже. Такое проектирование дома с четким разделением общих и частных зон идеален для семей с детьми.



5

Комнат



1

Терраса



2

Санузла



1

Балкон

Характеристики:

Площадь по осям	133 м ²
Общая площадь	165 м ²
Стены	240 мм
Балки	180 мм
Количество этажей	2
Количество комнат	5
Количество санузлов	2
Количество балконов	1
Количество террас	1



Фасады



Планировка

ПРОЕКТ 8x8_2 1В

Деревянный двухэтажный дом



Площадь по осям

117 м²

Общая площадь

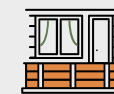
149 м²

Проект двухэтажного дома в классическом жанре для консервативных хозяев, с четким зонированием площади на общие, рабочие и спальные комнаты. Дом предназначен для комфортного круглогодичного проживания и отдыха гостеприимной семьи из 6-ти человек. Уютная терраса и балкон делают этот проект еще более привлекательным.



5

Комнат



1

Балкон



1

Санузел

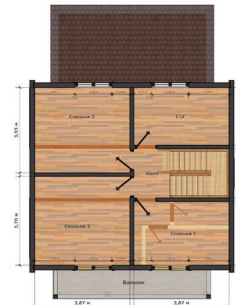


1

Терраса



Фасады



Планировка

Характеристики:

Площадь по осям	117 м ²
Общая площадь	149 м ²
Стены	240 мм
Балки	180 мм
Количество этажей	2
Количество комнат	5
Количество санузлов	1
Количество балконов	1
Количество террас	1





Производство и строительство
массивных деревянных домов

+7 (908) 333-44-55

+7 (926) 016 16-16

mddrf.ru

