



MDDRF

Производство и строительство
массивных деревянных домов



КАТАЛОГ ПРОЕКТОВ Деревянных домов

ТЕХНОЛОГИЯ ДОМОСТРОЕНИЯ

Контроль качества осуществляется на всех этапах



Клеёная панель является высокотехнологическим продуктом, при ее изготовлении необходимо строгое соблюдение технологии.

Только при собственном производстве панелей, мы можем гарантировать ее соответствие всем техническим условиям. Мы покупаем сырье только у проверенных поставщиков. Далее сырье помещается в сушильную камеру и проходит сушку до влажности 8-12%, что позволяет снять внутреннее напряжение в пиломатериале.

Высушенная доска проходит первый этап строжки, на котором выявляются скрытые пороки древесины, которые вырезаются на линии, а затем доска сращивается соединением на микрошип.

Далее этап нанесения клея и прессование. Мы используем новую инновационную клеевую систему KILTO Kestokol WR 125 (производство Финляндия) с нулевой эмиссией формальдегидов, предназначенный для склеивания большепролетных балок или полиуретановую клеевую систему PURTIS® WR. Наше прессовое оборудование позволяет создать давление на ламели до 12 кг/см².

Далее идут этапы обработки панелей: строгания, предчистового и чистового шлифования, снятия фасок. И завершают процесс грунтовки и безвоздушного нанесения лакокрасочного материала под высоким давлением.



Патент на технологию

Лицензионные договора, работаем с регионами



Собственное производство

Контролируем качество на всех этапах работы



Строим круглый год

Строим независимо от сезона и погодных условий



Оформление документов

Готовим пакет документов, сотрудничаем с банками

МАССИВНЫЕ ДЕРЕВЯННЫЕ ДОМА

Технология панелей МДД

Панель в разрезе



Воздушные карманы
увеличивают теплотехнические характеристики стен и улучшают шумоизоляцию



Горизонтальное склеивание
позволяет воздуху беспрепятственно циркулировать через поры древесины

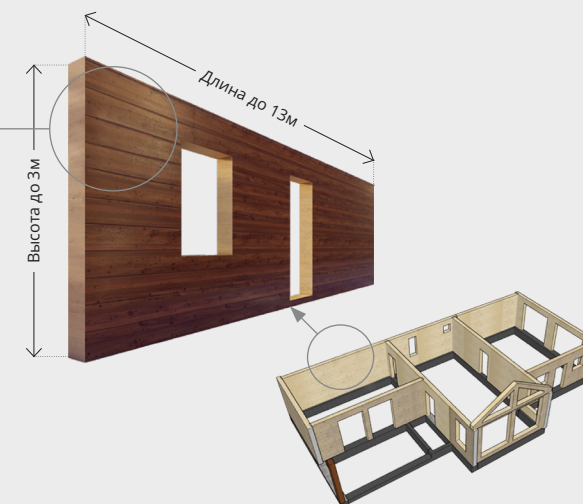


Скорость сборки
технология позволяет производить монтаж дома за 1 день



Сверхпрочная конструкция
позволяет строительство в сейсмоопасных регионах

Используются хвойные породы, сушка древесины до 8-12% влажности, склеивание системой PURTIS, давление прессования панелей 10кг/см², нанесение ЛК под высоким давлением.



Обработка антисептиками и антипиренами обеспечивает материалу надежную защиту от огня и паразитов. При производстве используются качественные и экологически безопасные покрытия.

G NATURE

LEINOS **TIKKURILA** **[Z] ZOBEL**
Coating Systems



ПРОЕКТ 10x11_2

Деревянный двухэтажный дом



Площадь по осям

198 м²

Общая площадь

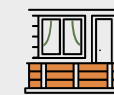
223 м²

Уютная двухэтажная вилла скандинавского типа. Современный дизайн гармонично сочетается с классическим деревянным фасадом в натуральном оттенке, а изюминкой являются огромные зоны панорамного остекления. В этом доме всегда будет много света.



7

Комнат



1

Балкон



2

Санузла

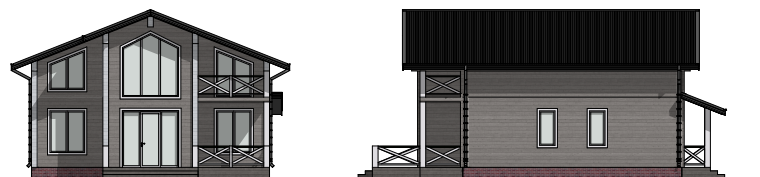


1

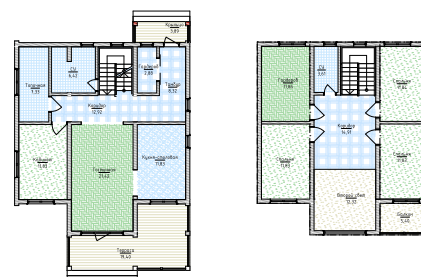
Терраса

Характеристики:

| | |
|---------------------|--------------------|
| Площадь по осям | 198 м ² |
| Общая площадь | 223 м ² |
| Стены | 240 мм |
| Балки | 240 мм |
| Количество этажей | 2 |
| Количество комнат | 7 |
| Количество санузлов | 2 |
| Количество балконов | 1 |
| Количество террас | 1 |



Фасады



Планировка



ПРОЕКТ 14x12_1

Деревянный одноэтажный дом



Площадь по осям Общая площадь
150 м² **157 м²**

Этот проект представляет интересный просторный одноэтажный загородный коттедж, который отличается элегантным экстерьером и функциональной внутренней планировкой. Фронтальную линию этого красивого дома украшает панорамное остекление.



Характеристики:

| | |
|---------------------|--------------------|
| Площадь по осям | 150 м ² |
| Общая площадь | 157 м ² |
| Стены | 240 мм |
| Балки | 240 мм |
| Количество этажей | 1 |
| Количество комнат | 5 |
| Количество санузлов | 2 |



Фасады



Планировка



ПРОЕКТ 11,8x9,3_1

Деревянный двухэтажный дом



Площадь по осям

183 м²

Общая площадь

217 м²

Перед вами двухэтажный дом в консервативном классическом стиле со встроенной открытой террасой. Этот проект будет интересен и подойдет, прежде всего, тем, кто предпочитает удобство, практичность и функциональность, для кого важно, чтоб «работал» каждый квадратный метр его жилища.



7

Комнат



1

Терраса

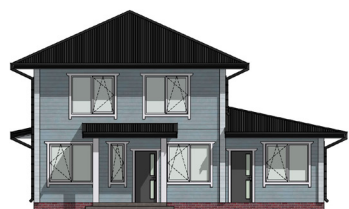


2

Санузла

Характеристики:

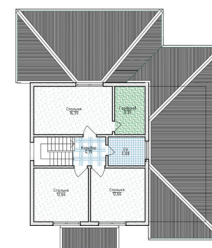
| | |
|---------------------|--------------------|
| Площадь по осям | 183 м ² |
| Общая площадь | 217 м ² |
| Стены | 240 мм |
| Балки | 180 мм |
| Количество этажей | 2 |
| Количество комнат | 7 |
| Количество санузлов | 2 |
| Количество террас | 1 |



Фасады



Планировка



ПРОЕКТ 16x12_2S IND

Деревянный двухэтажный дом



Площадь по осям

210 м²

Общая площадь

350 м²

Благодаря оригинальному дизайну с сегментированной крышей этот особняк смотрится очень свежо и необычно, особенно среди типовых загородных построек. Ультрамодная архитектура этой частной резиденции и масштабное панорамное остекление создают ощущение легкости.



6

Комнаты



1

Терраса



1

Санузел

Характеристики:

Площадь по осям 210 м²

Общая площадь 350 м²

Стены 240 мм

Балки 240 мм

Количество этажей 2

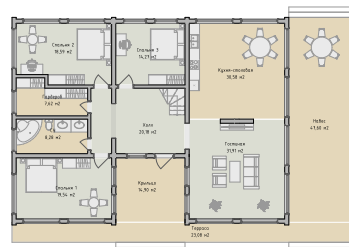
Количество комнат 6

Количество санузлов 1

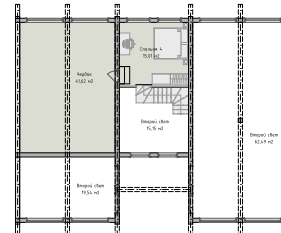
Количество террас 1



Фасады



Планировка



ПРОЕКТ 8x9_1 БАРНХАУС МДД

Деревянный одноэтажный дом



Площадь по осям

Общая площадь

69 м²

93 м²

Простой и одновременно элегантный дом в модном архитектурном стиле барнхаус, характерный для европейских и американских ферм — симбиоз трёх модных течений: лофта, минимализма и хай-тек. Планировка продумана до мелочей и отвечает всем современным представлениям о загородном жилье.



3

Комнаты



1

Терраса



1

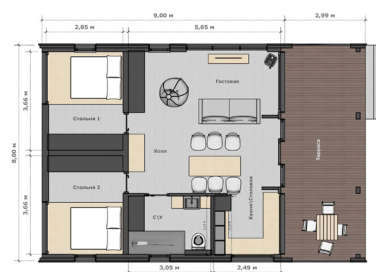
Санузел

Характеристики:

| | |
|---------------------|-------------------|
| Площадь по осям | 69 м ² |
| Общая площадь | 93 м ² |
| Стены | 240 мм |
| Балки | 180 мм |
| Количество этажей | 1 |
| Количество комнат | 3 |
| Количество санузлов | 1 |
| Количество террас | 1 |



Фасады



Планировка



ПРОЕКТ БАНЯ 8x4.5_1 ШАЛЕ

Деревянная одноэтажная баня



Площадь по осям

30 м²

Общая площадь

48 м²

Сейчас особой популярностью стали пользоваться бани в архитектурном стиле шале, которые совмещают в себе эстетику и практичность. Альпийский стиль подразумевает использование только природных материалов дерева, камня, покатую крышу с большими свесами, которые защищают от непогоды.



1

Комната



1

Терраса



1

Санузел

Характеристики:

Площадь по осям 30 м²

Общая площадь 48 м²

Стены 240 мм

Балки 180 мм

Количество этажей 1

Количество комнат 1

Количество санузлов 1

Количество террас 1



Фасады



Планировка



ПРОЕКТ 10x10_1

Деревянный одноэтажный дом



Площадь по осям

97 м²

Общая площадь

107 м²

Благодаря удачному применению элементов конструктивизма в деревянной архитектуре этот элегантный современный дом определённо придётся по вкусу ценителям изысканного стиля. Дом отличается строгой функциональностью и практичной эргономикой, где каждый квадратный метр будет работать на хозяев.



4

Комнаты



1

Терраса

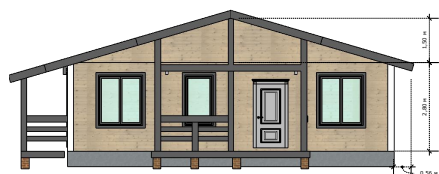


1

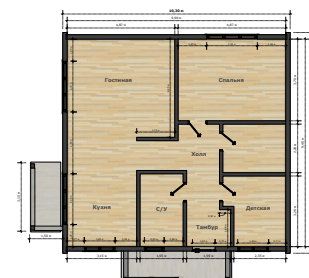
Санузел

Характеристики:

| | |
|---------------------|--------------------|
| Площадь по осям | 97 м ² |
| Общая площадь | 107 м ² |
| Стены | 240 мм |
| Балки | 180 мм |
| Количество этажей | 1 |
| Количество комнат | 4 |
| Количество санузлов | 1 |
| Количество террас | 1 |



Фасады

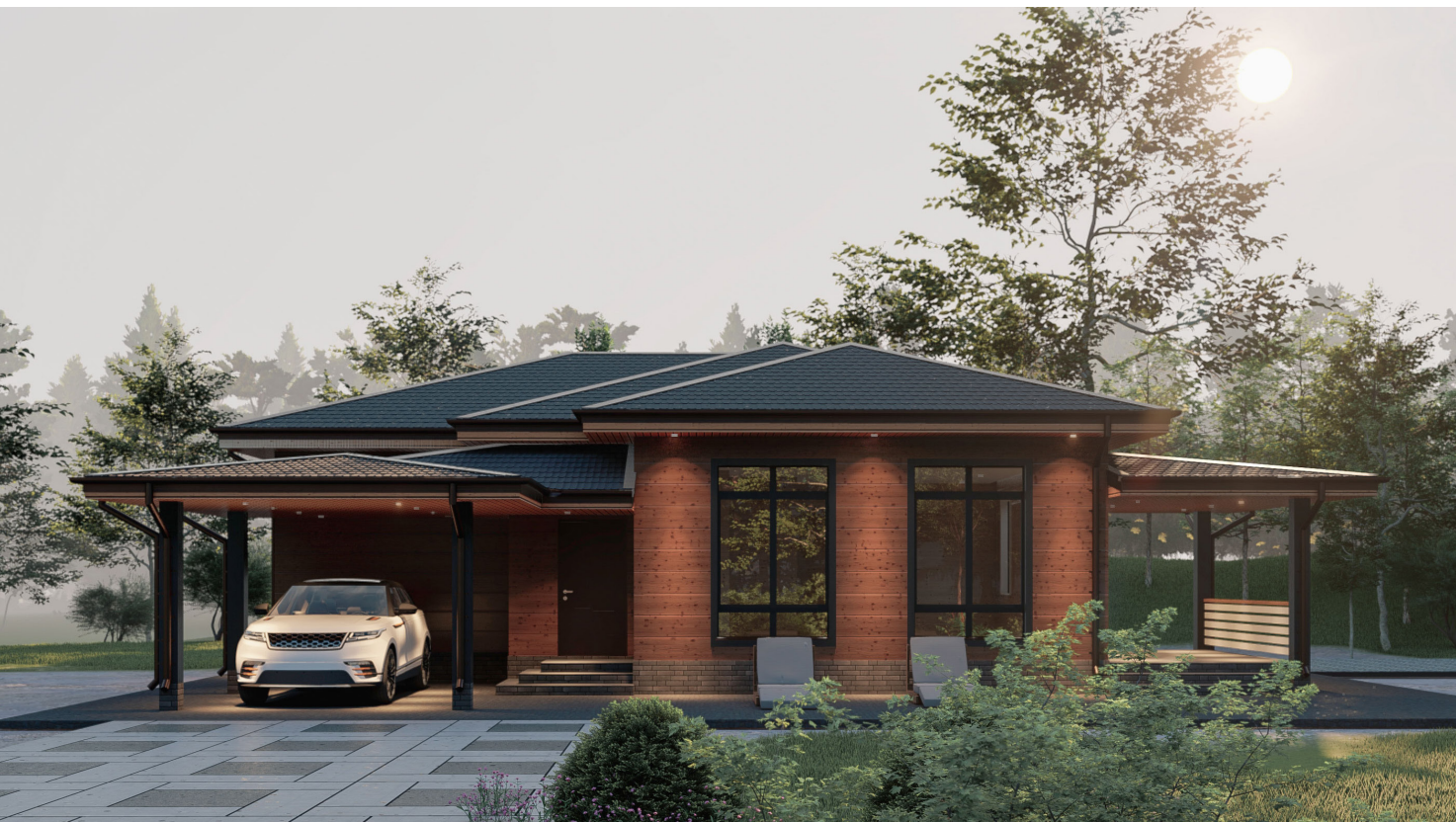


Планировка



ПРОЕКТ 13x12_1

Деревянный одноэтажный дом



Площадь по осям

Общая площадь

126 м²

163 м²

Благодаря удачному применению элементов конструктивизма в деревянной архитектуре этот элегантный современный дом определённо придётся по вкусу ценителям изысканного стиля. Дом отличается строгой функциональностью и практичной эргономикой, где каждый квадратный метр будет работать на хозяев.



5

Комнат



1

Терраса



1

Санузел

Характеристики:

| | |
|---------------------|--------------------|
| Площадь по осям | 126 м ² |
| Общая площадь | 163 м ² |
| Стены | 240 мм |
| Балки | 280 мм |
| Количество этажей | 1 |
| Количество комнат | 5 |
| Количество санузлов | 1 |
| Количество террас | 1 |



Фасады



Планировка



ПРОЕКТ 14x14_2 FVK

Деревянный двухэтажный дом со вторым светом



Площадь по осям Общая площадь
317 м² **411 м²**

Фахверк МДД — это переосмысление конструктивных принципов фахверковой технологии. Фахверк является на сегодняшний день единственной технологией, позволяющей реализовывать современные архитектурные решения с безрамным остеклением во всю стену.

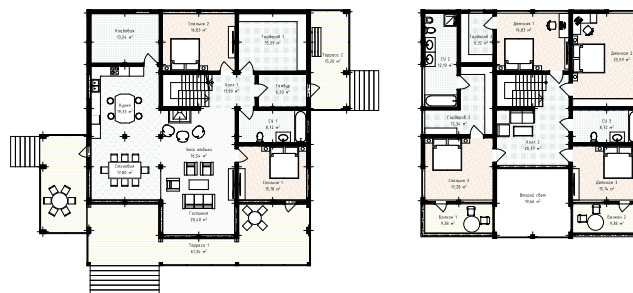
| | |
|--|--|
|  13 Комнат |  2 Балкона |
|  3 Санузла |  2 Террасы |

Характеристики:

| | |
|---------------------|--------------------|
| Площадь по осям | 317 м ² |
| Общая площадь | 411 м ² |
| Стены | 240 мм |
| Балки | 240 мм |
| Количество этажей | 2 |
| Количество комнат | 13 |
| Количество санузлов | 3 |
| Количество балконов | 2 |
| Количество террас | 2 |



Фасад



Планировка



ПРОЕКТ 10x11_2S

Деревянный дом со вторым светом



Площадь по осям

131 м²

Общая площадь

151 м²

Индивидуальность этому простому на первый взгляд проекту придают панорамные окна, размещенные на главном фасаде здания. Такое остекление дает возможность впустить максимально возможное количество естественного освещения в помещение.



6

Комнат



1

Балкон



1

Санузел



1

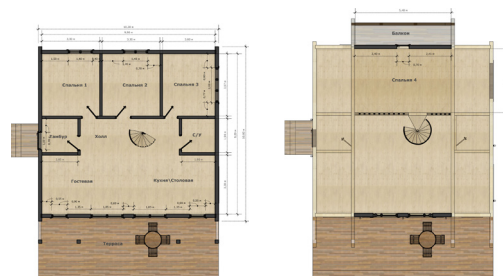
Терраса

Характеристики:

| | |
|---------------------|--------------------|
| Площадь по осям | 131 м ² |
| Общая площадь | 151 м ² |
| Стены | 240 мм |
| Балки | 180 мм |
| Количество этажей | 2 свет |
| Количество комнат | 6 |
| Количество санузлов | 1 |
| Количество балконов | 1 |
| Количество террас | 1 |



Фасады



Планировка



ПРОЕКТ 9x11_2

Деревянный двухэтажный дом



Площадь по осям Общая площадь
175 м² **226 м²**

Дом примечателен своей просторной гостиной, уютной кухней-столовой и большим кабинетом для делового хозяина, ценящего комфорт и уединение во время работы. На втором этаже три равноценные большие спальни с выходами на балкон.



Характеристики:

| | |
|---------------------|--------------------|
| Площадь по осям | 175 м ² |
| Общая площадь | 226 м ² |
| Стены | 240 мм |
| Балки | 180 мм |
| Количество этажей | 2 |
| Количество комнат | 6 |
| Количество санузлов | 2 |
| Количество балконов | 2 |
| Количество террас | 1 |



Фасады



Планировка



ПРОЕКТ 18x8_1 IND

Деревянный одноэтажный дом



Площадь по осям

Общая площадь

123 м²

140 м²

Максимально продуманный одноэтажный дом в современной архитектуре с идеальным планировочным решением. Навес и терраса, впадающие в глубину дома не только создают удобное пространство входной группы, но и являются полноценным местом для насыщенного времяпровождения.



4

Комнаты



1

Терраса

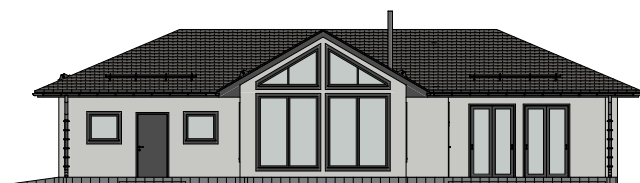


1

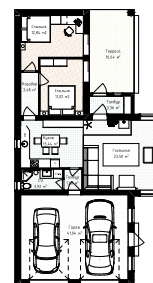
Санузел

Характеристики:

| | |
|---------------------|--------------------|
| Площадь по осям | 123 м ² |
| Общая площадь | 140 м ² |
| Стены | 240 мм |
| Балки | 180 мм |
| Количество этажей | 1 |
| Количество комнат | 4 |
| Количество санузлов | 1 |
| Количество террас | 1 |



Фасады



Планировка



ПРОЕКТ 12x10_1

Деревянный одноэтажный дом



Площадь по осям

117 м²

Общая площадь

150 м²

Высокие потолки, большие панорамные окна, идеально продуманная планировка, навес под два автомобиля, терраса на две стороны — этот одноэтажный дом воплощение эргономически правильно продуманного пространства для проживания большой семьи. Максимально комфортный, уютный и практичный дом.



4

Комнаты



1

Терраса



1

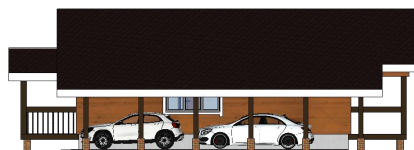
Санузел

Характеристики:

| | |
|---------------------|--------------------|
| Площадь по осям | 117 м ² |
| Общая площадь | 150 м ² |
| Стены | 240 мм |
| Балки | 180 мм |
| Количество этажей | 1 |
| Количество комнат | 4 |
| Количество санузлов | 1 |
| Количество террас | 1 |



Фасады



Планировка



ПРОЕКТ 9x10_2 GWD

Деревянный двухэтажный дом



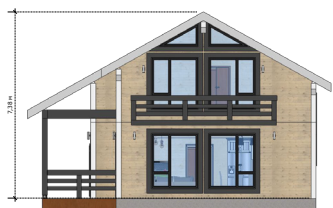
Площадь по осям Общая площадь
162 м² **202 м²**

Индивидуальность этому простому на первый взгляд проекту придают панорамные окна, размещенные на главном фасаде здания. Такое остекление дает возможность впустить максимально возможное количество естественного освещения в помещение.

| | |
|--|--|
|  6 Комнат |  2 Балкона |
|  2 Санузла |  1 Терраса |

Характеристики:

| | |
|---------------------|--------------------|
| Площадь по осям | 162 м ² |
| Общая площадь | 202 м ² |
| Стены | 240 мм |
| Балки | 180 мм |
| Количество этажей | 2 |
| Количество комнат | 6 |
| Количество санузлов | 2 |
| Количество балконов | 2 |
| Количество террас | 1 |



Фасады



Планировка



ПРОЕКТ 10x10_2S 2В

Деревянный дом со вторым светом



Площадь по осям

Общая площадь

113 м²

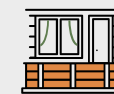
130 м²

Особенность этого проекта, что наибольшая часть первого этажа в этом доме представляет собой единое общественное пространство. Кухня переходит в столовую, а столовая плавно перетекает в просторную гостиную с витражными окнами, наполненную светом и воздухом.



6

Комнат



1

Балкон



1

Санузел



1

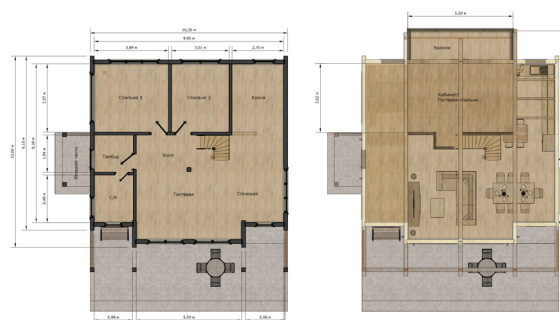
Терраса

Характеристики:

| | |
|---------------------|--------------------|
| Площадь по осям | 113 м ² |
| Общая площадь | 130 м ² |
| Стены | 240 мм |
| Балки | 180 мм |
| Количество этажей | 2 свет |
| Количество комнат | 6 |
| Количество санузлов | 1 |
| Количество балконов | 1 |
| Количество террас | 1 |



Фасады



Планировка



ПРОЕКТ 11x14_1

Деревянный одноэтажный дом



Площадь по осям Общая площадь
110 м² **133 м²**

Чудесный одноэтажный дом — просторный и очень комфортный для семьи с маленькими детьми или пожилыми домочадцами. Кухня-столовая и примыкающая гостевая наполнены светом за счёт больших панорамных окон, хозяйская спальня имеет выход на террасу — дом радует простором и уютом.



5

Комнат



1

Терраса



1

Санузел

Характеристики:

| | |
|---------------------|--------------------|
| Площадь по осям | 110 м ² |
| Общая площадь | 133 м ² |
| Стены | 240 мм |
| Балки | 180 мм |
| Количество этажей | 1 |
| Количество комнат | 5 |
| Количество санузлов | 1 |
| Количество террас | 1 |



Фасады



Планировка



ПРОЕКТ 12.5x13_1 IND

Деревянный одноэтажный дом



Площадь по осям

Общая площадь

124 м²

182 м²

Красивый жилой дом со вторым светом и огромной террасой не сможет остаться незамеченным среди загородных построек. Второй свет наполняет гостиную простором и солнечным теплом. Предусмотрен выход из двух спален прямо на загородный простор.



5

Комнат



1

Терраса



2

Санузла

Характеристики:

| | |
|---------------------|--------------------|
| Площадь по осям | 124 м ² |
| Общая площадь | 182 м ² |
| Стены | 240 мм |
| Балки | 180 мм |
| Количество этажей | 1 |
| Количество комнат | 5 |
| Количество санузлов | 2 |
| Количество террас | 1 |



Фасады



Планировка



ПРОЕКТ 10x12_1

Деревянный одноэтажный дом



Площадь по осям

117 м²

Общая площадь

147 м²

Авторское решение по разноуровневой двускатной крыше в этом проекте добавляет более эффектный вид. Главная «изюминка» конструкции состоит в том, что скаты разной площади, наклоненные под различными углами, по-разному противостоят ветровой нагрузке и облегчает давление крыши.



5

Комнат



1

Терраса

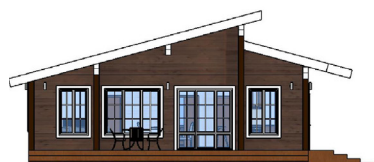


1

Санузел

Характеристики:

| | |
|---------------------|--------------------|
| Площадь по осям | 117 м ² |
| Общая площадь | 147 м ² |
| Стены | 240 мм |
| Балки | 180 мм |
| Количество этажей | 1 |
| Количество комнат | 5 |
| Количество санузлов | 1 |
| Количество террас | 1 |



Фасады



Планировка



ПРОЕКТ 10x11_2S 2В

Деревянный дом со вторым светом



Площадь по осям

131 м²

Общая площадь

197 м²

Особенность этого проекта, что наибольшая часть первого этажа в этом доме представляет собой единое общественное пространство. Кухня переходит в столовую, а столовая плавно перетекает в просторную гостиную с витражными окнами, наполненную светом и воздухом.



5

Комнат



1

Балкон



1

Санузел



1

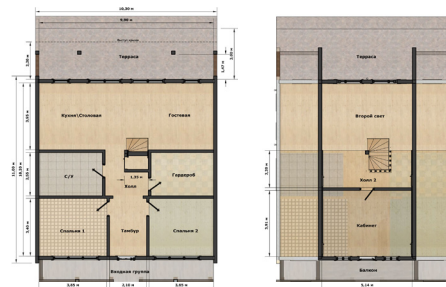
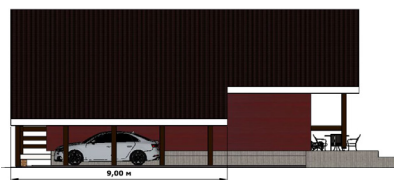
Терраса

Характеристики:

| | |
|---------------------|--------------------|
| Площадь по осям | 131 м ² |
| Общая площадь | 197 м ² |
| Стены | 240 мм |
| Балки | 180 мм |
| Количество этажей | 2 свет |
| Количество комнат | 5 |
| Количество санузлов | 1 |
| Количество балконов | 1 |
| Количество террас | 1 |



Фасады



Планировка



ПРОЕКТ 12x12_1

Деревянный одноэтажный дом



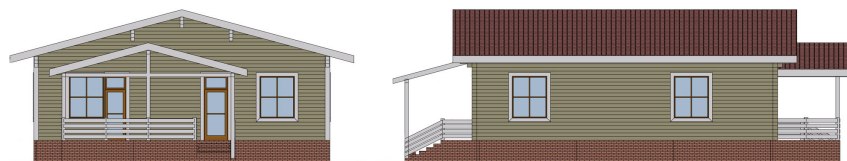
Площадь по осям Общая площадь
144 м² **153 м²**

Идеальный дом для молодой семьи с маленькими детьми. Удобное расположение комнат и наличие всего необходимого на одном этаже. Благодаря удачному применению элементов конструктивизма в деревянной архитектуре этот элегантный современный дом определённо придётся по вкусу ценителям изысканного стиля.



Характеристики:

| | |
|---------------------|--------------------|
| Площадь по осям | 144 м ² |
| Общая площадь | 153 м ² |
| Стены | 240 мм |
| Балки | 180 мм |
| Количество этажей | 1 |
| Количество комнат | 6 |
| Количество санузлов | 2 |
| Количество террас | 1 |



Фасады



Планировка



ПРОЕКТ 11x12_1Т

Деревянный одноэтажный дом



Площадь по осям

132 м²

Общая площадь

172 м²

Проект комфортного одноэтажного дома с удобной внутренней планировкой, подходит для семей с маленькими детьми или пожилыми домочадцами. Благодаря удачному применению элементов конструктивизма в деревянной архитектуре этот элегантный современный дом придётся по вкусу ценителям изысканного стиля.



5

Комнат



2

Террасы



1

Санузел

Характеристики:

| | |
|---------------------|--------------------|
| Площадь по осям | 132 м ² |
| Общая площадь | 172 м ² |
| Стены | 240 мм |
| Балки | 180 мм |
| Количество этажей | 1 |
| Количество комнат | 5 |
| Количество санузлов | 1 |
| Количество террас | 2 |



Фасады



Планировка



ПРОЕКТ 10x13_2S

Деревянный дом со вторым светом



Площадь по осям

150 м²

Общая площадь

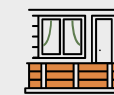
176 м²

Большие окна и панорамное остекление в этом проекте усиливают эффект большого объема и поток естественного света, что придает интерьеру этого загородного дома воздушность и ощущение свободы.



5

Комнат



1

Балкон



1

Санузел



1

Терраса

Характеристики:

| | |
|---------------------|--------------------|
| Площадь по осям | 150 м ² |
| Общая площадь | 176 м ² |
| Стены | 240 мм |
| Балки | 180 мм |
| Количество этажей | 2 свет |
| Количество комнат | 5 |
| Количество санузлов | 1 |
| Количество балконов | 1 |
| Количество террас | 1 |



Фасады



Планировка



ПРОЕКТ 10x12_1-NT

Деревянный одноэтажный дом



Площадь по осям

98 м²

Общая площадь

115 м²

Очень комфортный и уютный дом для теплого семейного очага. Удобное решение навеса на два автомобиля. Благодаря удачному применению элементов конструктивизма в деревянной архитектуре этот элегантный современный дом определённо придётся по вкусу ценителям изысканного стиля.



4

Комнаты



1

Терраса



1

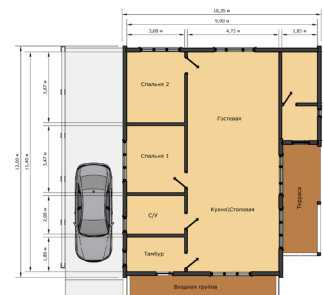
Санузел

Характеристики:

| | |
|---------------------|--------------------|
| Площадь по осям | 98 м ² |
| Общая площадь | 115 м ² |
| Стены | 240 мм |
| Балки | 180 мм |
| Количество этажей | 1 |
| Количество комнат | 4 |
| Количество санузлов | 1 |
| Количество террас | 1 |



Фасады



Планировка



ПРОЕКТ 9x9_1Т

Деревянный одноэтажный дом



Площадь по осям

75 м²

Общая площадь

85 м²

Компактный, и в то же время очень удобный, дом, для проживания небольшой семьи.

Летняя терраса придется по вкусу любителям уютных посиделок летними вечерами.



4

Комнаты



1

Терраса



1

Санузел

Характеристики:

Площадь по осям 75 м²

Общая площадь 85 м²

Стены 240 мм

Балки 180 мм

Количество этажей 1

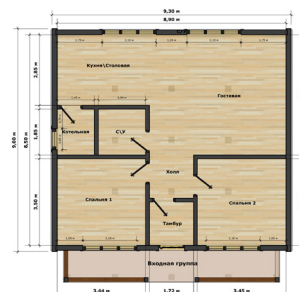
Количество комнат 4

Количество санузлов 1

Количество террас 1



Фасады



Планировка



ПРОЕКТ 8x8_2 2В

Деревянный двухэтажный дом



Площадь по осям

117 м²

Общая площадь

142 м²

Классический проект двухэтажного коттеджа с большой гостиной, совмещённой с кухонным пространством, для большой семьи.



7

Комнат



1

Балкон



1

Санузел



1

Терраса



Фасады



Планировка

Характеристики:

| | |
|---------------------|--------------------|
| Площадь по осям | 117 м ² |
| Общая площадь | 142 м ² |
| Стены | 240 мм |
| Балки | 180 мм |
| Количество этажей | 2 |
| Количество комнат | 7 |
| Количество санузлов | 1 |
| Количество балконов | 1 |
| Количество террас | 1 |



ПРОЕКТ 8x8_2 IND

Деревянный двухэтажный дом



Площадь по осям

89 м²

Общая площадь

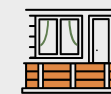
119 м²

Компактный двухэтажный дом с интересным лаконичным дизайном. Подчеркнет оригинальность и нестандартный подход хозяев. Дом отличается строгой функциональностью и практичной эргономикой, где каждый квадратный метр будет работать на хозяев.



4

Комнаты



1

Балкон



1

Санузел



Фасады



Планировка

Характеристики:

| | |
|---------------------|--------------------|
| Площадь по осям | 89 м ² |
| Общая площадь | 119 м ² |
| Стены | 240 мм |
| Балки | 180 мм |
| Количество этажей | 2 |
| Количество комнат | 4 |
| Количество санузлов | 1 |
| Количество балконов | 1 |



ПРОЕКТ 9x9_2 IND

Деревянный двухэтажный дом



Площадь по осям Общая площадь
140 м² **162 м²**

Презентабельный двухэтажный дом с балконом и террасой в две стороны — отличный вариант для проживания большой семьи. Терраса и балконы, продолжая внутреннюю планировку, являются своеобразными «зелеными» гостиными.

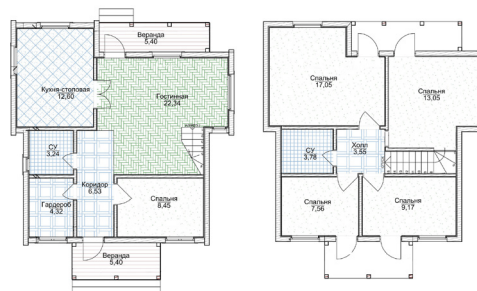
| | |
|--|--|
|  7 Комнат |  2 Балкона |
|  2 Санузла |  1 Терраса |

Характеристики:

| | |
|---------------------|--------------------|
| Площадь по осям | 140 м ² |
| Общая площадь | 162 м ² |
| Стены | 240 мм |
| Балки | 180 мм |
| Количество этажей | 2 |
| Количество комнат | 7 |
| Количество санузлов | 2 |
| Количество балконов | 2 |
| Количество террас | 1 |



Фасады



Планировка



ПРОЕКТ 6x8_2 1В

Деревянный двухэтажный дом



Площадь по осям

89 м²

Общая площадь

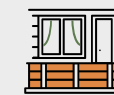
114 м²

Уютное семейное гнездо - именно так можно описать этот лаконичный двухэтажный дом с балконом и широкой летней террасой.



5

Комнат



1

Балкон



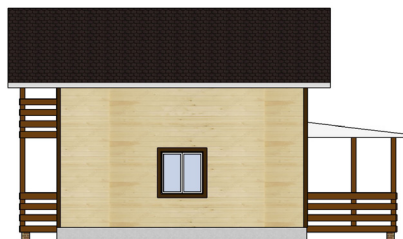
2

Санузла



1

Терраса



Фасады



Планировка

Характеристики:

| | |
|---------------------|--------------------|
| Площадь по осям | 89 м ² |
| Общая площадь | 114 м ² |
| Стены | 240 мм |
| Балки | 180 мм |
| Количество этажей | 2 |
| Количество комнат | 5 |
| Количество санузлов | 2 |
| Количество балконов | 1 |
| Количество террас | 1 |



ПРОЕКТ 10x11_2L IND

Деревянный двухэтажный дом со вторым светом



Площадь по осям Общая площадь
168 м² **200 м²**

Красивый проект дома со вторым светом и удобным навесом на два автомобиля идеален для любящих комфорт хозяев.

Дом отличается строгой функциональностью и практичной эргономикой, где каждый квадратный метр будет работать на хозяев.



6

Комнат



2

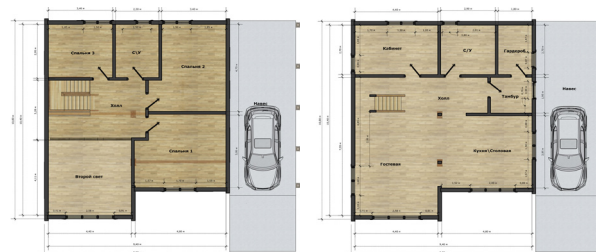
Санузла

Характеристики:

| | |
|---------------------|--------------------|
| Площадь по осям | 168 м ² |
| Общая площадь | 200 м ² |
| Стены | 240 мм |
| Балки | 180 мм |
| Количество этажей | 2 |
| Количество комнат | 6 |
| Количество санузлов | 2 |



Фасады



Планировка



ПРОЕКТ 12x15_2 IND

Деревянный одноэтажный дом



Площадь по осям

170 м²

Общая площадь

195 м²

Добротный одноэтажный проект дома для большой семьи с удобным расположением комнат, с сауной и террасой.

Дом отличается строгой функциональностью и практичной эргономикой, где каждый квадратный метр будет работать на хозяев.



5

Комнат



1

Терраса



1

Санузел

Характеристики:

| | |
|---------------------|--------------------|
| Площадь по осям | 170 м ² |
| Общая площадь | 195 м ² |
| Стены | 240 мм |
| Балки | 180 мм |
| Количество этажей | 1 |
| Количество комнат | 5 |
| Количество санузлов | 1 |
| Количество террас | 1 |



Фасады



Планировка



ПРОЕКТ 8x8_1Т

Деревянный одноэтажный дом



Площадь по осям

62 м²

Общая площадь

90 м²

Компактный, и в то же время очень удобный, дом, для проживания небольшой семьи. Летняя терраса придется по вкусу любителям уютных посиделок летними вечерами.

Дом отличается строгой функциональностью и практичной эргономикой, где каждый квадратный метр будет работать на хозяев.



4

Комнаты



1

Терраса



1

Санузел

Характеристики:

Площадь по осям 62 м²

Общая площадь 90 м²

Стены 240 мм

Балки 180 мм

Количество этажей 1

Количество комнат 4

Количество санузлов 1

Количество террас 1



Фасады



Планировка



ПРОЕКТ 8x10_1-NT

Деревянный одноэтажный дом



Площадь по осям

75 м²

Общая площадь

118 м²

Этот небольшой одноэтажный дом с развитой центральной общественной зоной, двумя отдельными спальнями и гардеробом, придется по вкусу хозяевам, предпочитающим комфорт и уют, в сочетании с удобством и эргономичностью, выполненные в соответствии с их вкусом и интересами.



4

Комнаты



1

Терраса



1

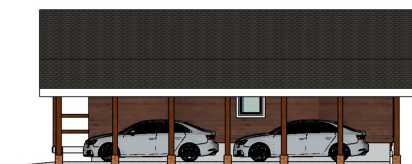
Санузел

Характеристики:

| | |
|---------------------|--------------------|
| Площадь по осям | 75 м ² |
| Общая площадь | 118 м ² |
| Стены | 240 мм |
| Балки | 180 мм |
| Количество этажей | 1 |
| Количество комнат | 4 |
| Количество санузлов | 1 |
| Количество террас | 1 |



Фасады



Планировка



ПРОЕКТ 10x10_2S

Деревянный дом со вторым светом



Площадь по осям

Общая площадь

110 м²

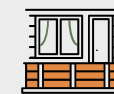
140 м²

Индивидуальность этому простому на первый взгляд проекту придают панорамные окна, размещенные на главном фасаде здания. Такое остекление дает возможность впустить максимально возможное количество естественного освещения в помещение.



6

Комнат



1

Балкон



1

Санузел



1

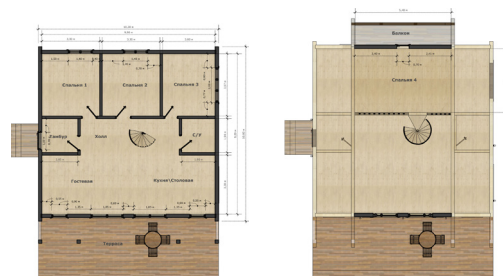
Терраса

Характеристики:

| | |
|---------------------|--------------------|
| Площадь по осям | 110 м ² |
| Общая площадь | 140 м ² |
| Стены | 240 мм |
| Балки | 180 мм |
| Количество этажей | 2 свет |
| Количество комнат | 6 |
| Количество санузлов | 1 |
| Количество балконов | 1 |
| Количество террас | 1 |



Фасады



Планировка



ПРОЕКТ 9x10_2SN

Деревянный дом со вторым светом



Площадь по осям Общая площадь
100 м² **150 м²**

Интересный дизайн этого дома обусловлен его удобством и эргономичностью. Выход на террасу напрямую из кухни. Навес для автомобиля. Дом отличается строгой функциональностью и практичной эргономикой, где каждый квадратный метр будет работать на хозяев.



5

Комнат



1

Терраса

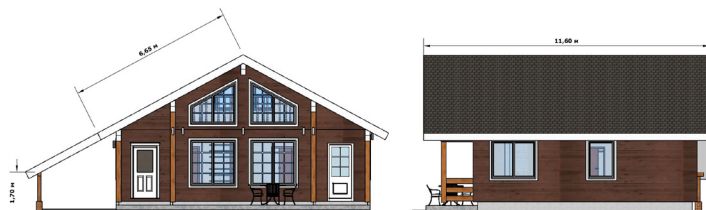


1

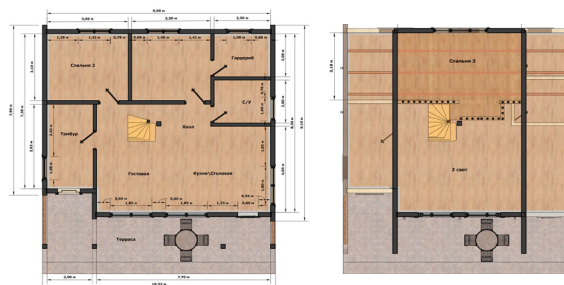
Санузел

Характеристики:

| | |
|---------------------|--------------------|
| Площадь по осям | 100 м ² |
| Общая площадь | 150 м ² |
| Стены | 240 мм |
| Балки | 180 мм |
| Количество этажей | 2 свет |
| Количество комнат | 5 |
| Количество санузлов | 1 |
| Количество террас | 1 |



Фасады



Планировка



ПРОЕКТ 8x9_2 1В

Деревянный двухэтажный дом



Площадь по осям

133 м²

Общая площадь

165 м²

Красивый проект дома для любителей четкого разделения общей территории и своего пространства, рабочих зон и зоны отдыха.



6

Комнат



1

Балкон



2

Санузла



1

Терраса

Характеристики:

| | |
|---------------------|--------------------|
| Площадь по осям | 133 м ² |
| Общая площадь | 165 м ² |
| Стены | 240 мм |
| Балки | 180 мм |
| Количество этажей | 2 |
| Количество комнат | 6 |
| Количество санузлов | 2 |
| Количество балконов | 1 |
| Количество террас | 1 |



Фасады



Планировка



ПРОЕКТ 8x8_2 1В

Деревянный двухэтажный дом



Площадь по осям Общая площадь
117 м² **149 м²**

Проект двухэтажного дома в классическом жанре для консервативных хозяев, с четким зонированием площади на общие, рабочие и спальные комнаты. Дом предназначен для комфортного круглогодичного проживания и отдыха гостеприимной семьи из 6-ти человек.

| | |
|--|--|
|  6 Комнат |  1 Балкон |
|  1 Санузел |  1 Терраса |

Характеристики:

| | |
|---------------------------|--------------------|
| Площадь по осям | 117 м ² |
| Общая площадь | 149 м ² |
| Стены | 240 мм |
| Балки | 180 мм |
| Количество этажей | 2 |
| Количество комнат | 6 |
| Количество санузлов | 1 |
| Количество балконов | 1 |
| Количество террас | 1 |



Фасады



Планировка





MDDRF

Производство и строительство
массивных деревянных домов

+7 (908) 333 4455

mddrf.ru

